

## ¿CUÁL ES SU DIAGNÓSTICO? - 14

### ECG: Varón con disnea, acropaquias y cianosis central

Vico Ávalos M<sup>1</sup>

Residente Medicina Familiar y Comunitaria del HGB de Baza (Granada)

Paciente varón de 24 años, sin alergias medicamentosas conocidas, que acude a urgencias por aumento de su disnea habitual y, según los familiares, con dolor torácico. El sujeto presenta desde hace años vida limitada cama-sillón. Es fumador importante.

A la exploración física presenta cianosis central, taquipnea, taquicardia, tiraje costal y respiración abdominal. Muy mal estado general. Consciente y orientado. Responde bien a estímulos. AC 120 lpm, R1 ss+++/6 R2, disminución del murmullo vesicular, con abundantes roncus dispersos sin sibilantes. Abdomen normal; no edemas en

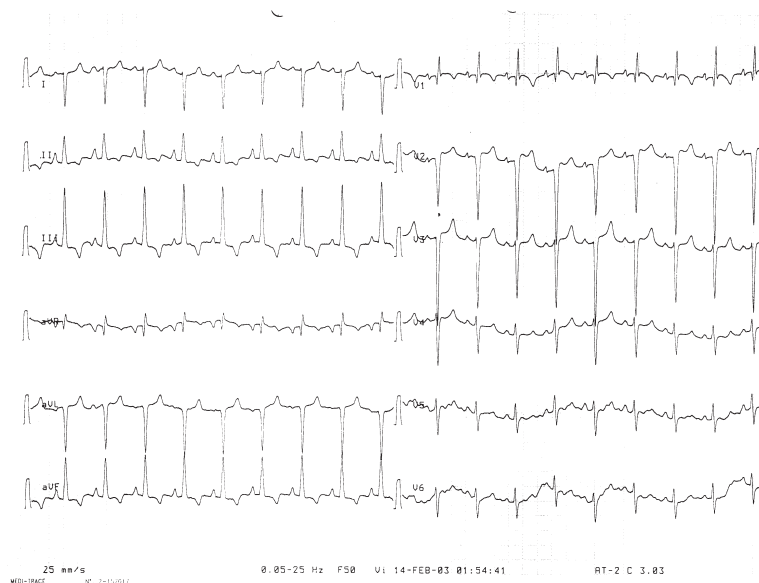
extremidades. Acropaquias importantes tanto en los dedos de las manos como de los pies.

Analítica:

Gasometría arterial: SatO<sub>2</sub> 30.4%, Po<sub>2</sub> 29.1, Pco<sub>2</sub> 53.9, pH 7.029, hco<sub>3</sub> 13.5

Htíes 9000000, leucos 18060, resto no se puede analizar por hemoconcentración, así como la coagulación.

En la radiografía de tórax presenta un mínimo infiltrado y signos de hipertensión pulmonar severa. Se realiza electrocardiograma de 12 derivaciones que presenta el siguiente registro:



#### ¿Cuál es su diagnóstico?

- Los electrodos están mal colocados.
- Coartación de aorta
- Comunicación interauricular
- Tetralogía de Falot
- Estenosis de la pulmonar.

(Respuestas razonadas en el próximo número)

Remitir las respuestas al correo electrónico: [revista@samfyc.es](mailto:revista@samfyc.es)

o a: **Revista Medicina de Familia. Andalucía**

¿Cuál es su diagnóstico?

Calle Arriola 4, bajo - 18001 Granada