

¿CUÁL ES SU DIAGNÓSTICO?

Claudicación de miembro en varón de 70 años

Macías Ruiz JM, Ortiz Suárez S

Médicos Especialistas en Medicina Familiar y Comunitaria. CS Isla Mayor. Sevilla

Exposición del caso

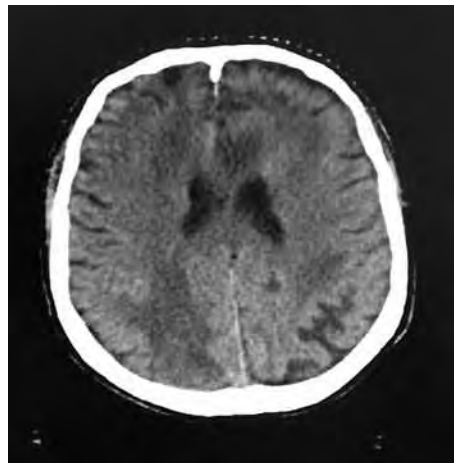
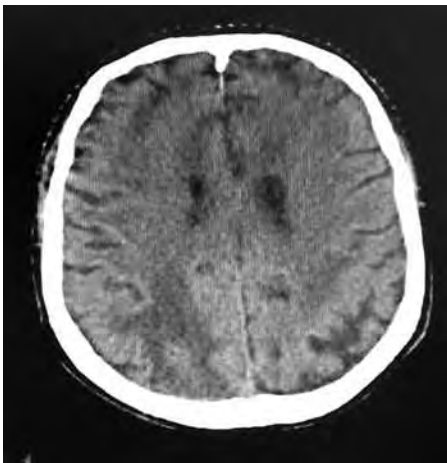
Paciente de 70 años sin AMC, bebedor esporádico, exfumador desde hace 6 años (con un consumo acumulado de 108 paquetes al año); en tratamiento con Tamsulosina Clorhidrato 0.5mg / Dutasteride 0.4mg por hipertrofia benigna de próstata; sometido a resección transuretral de vejiga en 2002 por un carcinoma transicional papilar limitado a mucosa.

Acude a nuestro servicio de urgencias por presentar, desde hace 30 minutos, clínica de pérdida de fuerza en miembro superior izquierdo y sensación de mareo.

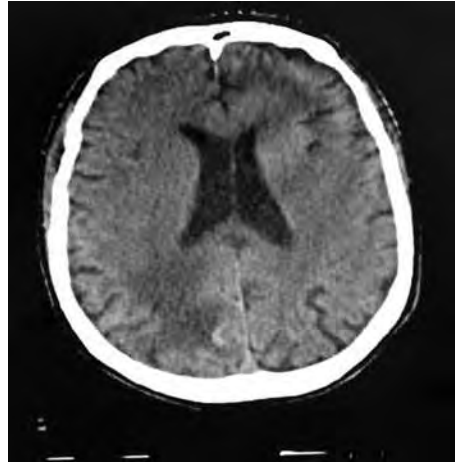
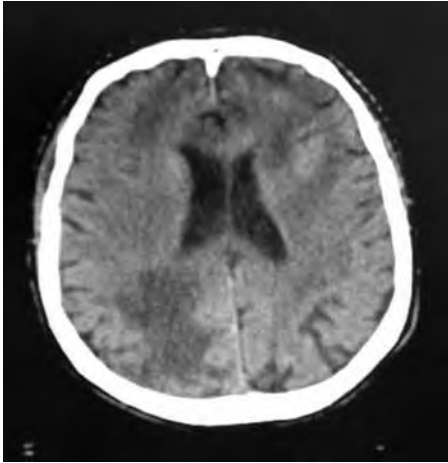
En la exploración destacan la presencia de ligera bradipsiquia, falta de coordinación, disminución de fuerza en miembro superior izquierdo 4/5 y claudicación del mismo; resultando normal el resto de la exploración física. Las constantes a su llegada son TA: 151/79, glucemia: 134 mg/dl, saturación de oxígeno 98%; ECG: RS 54lpm, PR 0.12, eje 0°, BCRDHH, sin alteraciones agudas de la repolarización.

Ante la presencia de dicha clínica se decide traslado a centro hospitalario de referencia para completar estudio. Una vez allí se realizan analíticas con hemograma, bioquímica y coagulación que presentan parámetros dentro de la normalidad;

Imagen



(continúa en pág. siguiente)



y una TAC craneal cuyas imágenes se presentan a continuación.

¿Cuál es su diagnóstico?

1. Accidente cerebrovascular.
2. Tumor metastásico cerebral.
3. Absceso cerebral.
4. Esclerosis múltiple.
5. Encefalitis aguda diseminada.

Dirección para correspondencia:
José Manuel Macías Ruiz
Correo-e: maciasdoc@gmail.com