

¿CUÁL ES SU DIAGNOSTICO?

Lesiones hiperpigmentadas crónicas en miembros inferiores. A propósito de un caso

Sánchez Galindo B

*Centro de Salud Zona VIII, Albacete.
Servicio de Salud de Castilla La Mancha*

Recibido el 21-09-2022;
aceptado para publicación
el 13-12-2022.

Presentamos el caso de una mujer de 62 años sin antecedentes personales de interés que acude a la consulta de su médico de familia por presentar a nivel de tercio inferior de ambos miembros inferiores lesiones hiperpigmentadas desde hace 4 meses que han ido progresando en extensión a lo largo de la región pretibial de manera bilateral sin prurito asociado ni dolor.

La paciente es independiente para las actividades de su vida diaria y no refiere

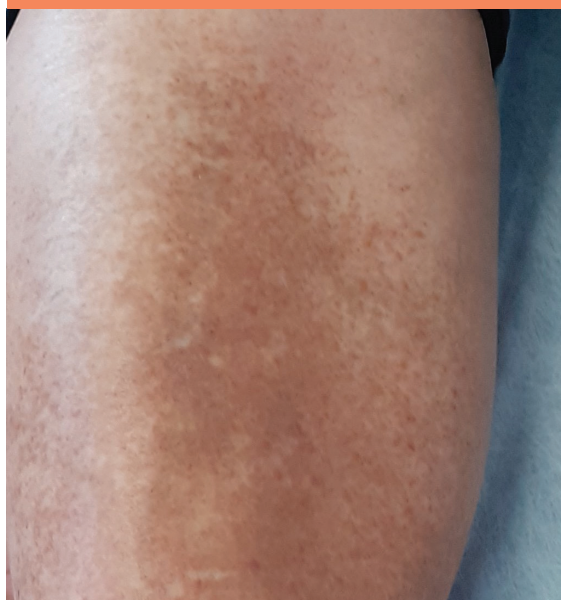
previamente a la aparición de las lesiones traumatismo asociado o inicio de toma de medicamentos.

En la exploración física se observa a nivel de ambas regiones pretibiales lesiones purpúricas con punteado en pimienta desde el dorso del pie y los tobillos hasta el tercio proximal tibial, no pruriginosas ni dolorosas (Figuras 1 y 2).

Figura 1



Figura 2



Máculas de coloración amarillo-parduzcas rodeadas en la periferia por un punteado purpúrico en forma de granos de pimienta de cayena en región pretibial izquierda.

Como pruebas complementarias se solicitó una analítica de sangre sin observarse alteraciones en el hemograma, la bioquímica, o la coagulación.

Inicialmente se decidió iniciar tratamiento tópico con corticoides de potencia media, sin mejoría de las lesiones.

Posteriormente, se decidió remitir al servicio de dermatología, desde dónde se realizó una biopsia de las lesiones en la que se llegó a la conclusión de dermatosis purpúrica pigmentada progresiva o enfermedad de Schamberg.

Al encontrarse la paciente completamente asintomática no fue preciso indicar ningún tipo de tratamiento sintomático, observándose con el paso de los meses la remisión progresiva de las lesiones, con periodos de exacerbación de las mismas, pero sin clínica asociada.

Los autores declaran que no existe ningún conflicto de interés, así como la inexistencia de financiación relacionado con este artículo.

PREGUNTAS

1. ¿Cuál de las siguientes puede dar lugar a la enfermedad de Schamberg?

- a) Éstasis venoso.
- b) Diabetes Mellitus.
- c) Fármacos.
- d) Lupus eritematoso.
- e) Todos los anteriores.

2. ¿El tratamiento de estas lesiones consiste en?

- a) Corticoides tópicos.
- b) Antihistamínicos.
- c) Antibióticos.
- d) No requieren tratamiento habitualmente.
- e) Exéresis de la lesión.

CORRESPONDENCIA

Blanca Sánchez Galindo
Correo-e:bbblankasan@gmail.com