



SAMFyC

Sociedad Andaluza  
de Medicina Familiar  
y Comunitaria

958 80 42 01

samfyc.es

C/ Arriola N°4, Bajo D

18001 Granada

2025

# Cónoce a SAMFyC

La **SAMFyC** es una asociación científica médica, sin ánimo de lucro, que vela por el adecuado desarrollo de la **Medicina de Familia y Comunitaria en Andalucía**.

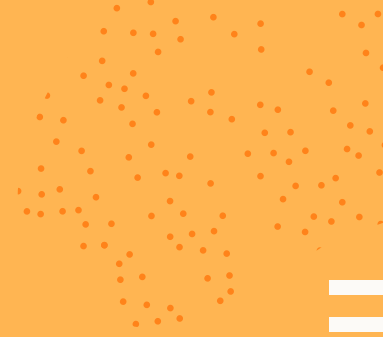
La SAMFyC es una síntesis de esfuerzo y de ilusiones. Es el exponente más claro de cómo una especialidad médica, en su conjunto, se responsabiliza con el proceso de desarrollo y modernización de nuestra sanidad,

tanto globalmente como en cada una de nuestras comunidades autónomas.

Su **estructura federada** y su organización articulada en secciones, grupos de trabajo y programas específicos, hacen que la actividad de los médicos de familia se extienda de una forma generalizada consiguiendo la participación de un gran número de profesionales



# Somos SAMFYC



01

Ser socio de la Sociedad Científica **líder** de MFyC en Andalucía, con el mayor número de socios.

02

Una sociedad que persigue el fortalecimiento de la Medicina de Familia y Comunitaria.

03

Una Sociedad que promueve el **desarrollo de la Atención Primaria** como eje central del sistema sanitario: el médico de familia debe de ser el referente de salud de las personas y la comunidad, desde la infancia hasta la vejez.

04

Acceso, como socios, a: congresos, formación, publicaciones e investigación, aportando el más alto nivel de **Calidad Científica**.

05

Ser miembro de SAMFYC es ser automáticamente miembro de **semFYC** (Sociedad Española de Medicina de Familia y Comunitaria), sociedad que agrupa a otras 16 sociedades científicas de España.



# Somos semFYC



## CUOTA ÚNICA

Con la misma cuota tendrás el doble de servicios: pertenecerás a la SAMFyC y a la semFYC.

## AMF

Descuentos en la suscripción del programa formativo AMF. Acceso exclusivo y gratuito a todas las secciones de AMF Socios.

## ENCUENTROS, CONGRESOS Y JORNADAS

Precios reducidos en congresos y jornadas organizados por la semFYC y sus sociedades federadas.

## FORMACIÓN

Descuento de hasta el 60% y formación gratuita de acceso preferente en las actividades formativas propias de la semFYC.

## DESCUENTOS EN PUBLICACIONES

Un descuento del 20 al 50% en la adquisición de publicaciones editadas por la semFYC.

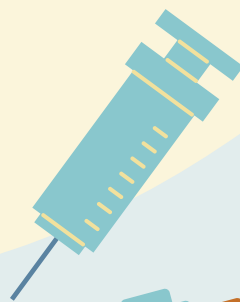
## ESPACIOS DE PUBLICACIÓN

Posibilidad de publicar a un precio especial en la Revista Atención Primaria y un nuevo espacio en la Revista Clínica de Medicina de Familia.

# Jornadas SAMFyC

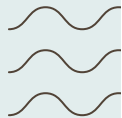
## JART

La SAMFyC ha querido apostar por un formato innovador para sus jornadas; las **JORNADAS ANDALUZAS PARA RESIDENTES Y TUTORES DE MFyC**, reuniendo a sus dos protagonistas, residentes y tutores, en un mismo escenario donde poder compartir experiencias, ilusiones, inquietudes y también opiniones y soluciones.



## ECO

Las **JORNADAS ANDALUZAS DE ECOGRAFÍA EN MFyC**. El Grupo de Trabajo de Ecografía en MF de SAMFyC trabaja en la mejora del diagnóstico por imagen para los médicos de atención primaria, formando a todos aquellos profesionales que tienen la ilusión de aprender esta técnica exploratoria.



# Congreso SAMFyC

Nuestro CONGRESO ANDALUZ DE MFyC, lugar de encuentro y formación, donde poder debatir, aprender y compartir los temas actuales que afectan al profesional de MFyC-AP. Una actividad con un programa científico atractivo y actual, apostando por la divulgación científica participativa con la presentación de trabajos de investigación, proyectos, casos clínicos...

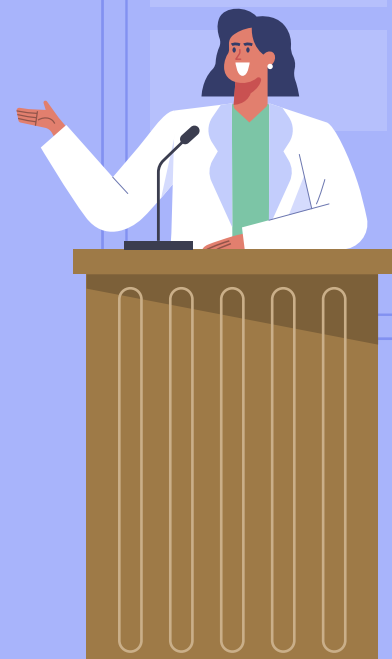
**31º Congreso Andaluz de Medicina Familiar y Comunitaria SAMFyC**

22 al 24 de mayo  
Hotel Barceló Punta Umbría Beach  
¡Reserva la fecha!

Punta Umbría  
**HUELVA 2025**

acm SAMFyC

congresosamfyc.com/info@congresosamfyc.com | #SAMFYC2025



# Grupos de trabajo

# SAMFYC



- » Abordaje Al Tabaquismo
- » Atención A La Mujer-salud Reproductiva De Las Mujeres
- » Atención A Las Personas Mayores
- » Atención Familiar
- » Atención Oncologica
- » Bioetica
- » Cirugia Menor Y Dermatoscopia
- » Cuidados Paliativos Y Dolor Persistente
- » Diabetes Mellitus En Atención Primaria
- » Ecografía En Medicina De Familia
- » Enfermedades Infecciosas
- » Enfermedades Reumáticas Y Musculoesqueléticas
- » Estratégico - Gestion Compartica
- » Estratégico - Pruebas Diagnosticas
- » Estratégico - Uso Racional Del Medicamento
- » Estudio Del Adolescente
- » Genetica Clinica Y Enfermedades Raras
- » Gestion, Calidad Y Seguridad Clinica
- » Hipertension Arterial En Atención Primaria
- » Inequidades En Salud-salud Internacional
- » Medicina Rural
- » Neurología
- » Nutricion Y Ejercicio Fisico
- » Programa Comunicación Y Salud
- » Programa De Actividades Comunitarias En Atención Primaria
- » Respiratorio
- » Salud Mental
- » Salud Planetaria
- » Seniors
- » Tecnologías De La Informacion Y La Comunicación
- » Urgencias

# Publicación SAMFyC



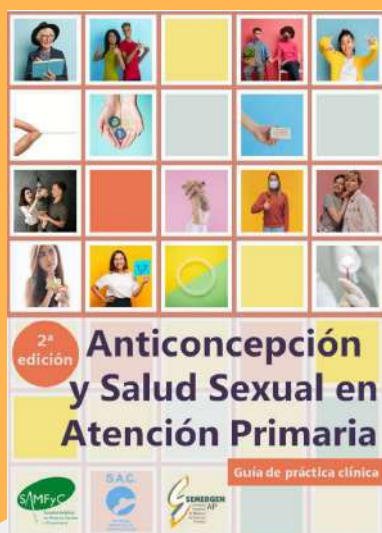
## REVISTA DE MEDICINA DE FAMILIA DE ANDALUCÍA

La SAMFyC edita de forma periódica y gratuita para socios una publicación científica: Revista Medicina de Familia. Andalucía. Formato digital.

Un medio de difusión para artículos de investigación y/o revisión de los profesionales. En su web podrás consultar todos los números editados hasta la fecha, así como las normas de publicación para dirigir tus trabajos, y si tienes alguna duda te la resolvemos por teléfono.

**Anímate a publicar tus trabajos,....recuerda, ser autor puntúa para todo, además de enriquecerte personal y profesionalmente.**

# Publicación Científica SAMFyC





# Una solo CUOTA, doble servicio

## EVENTOS SEMFYC

**JORNADAS XVI**  
ACTUALIZACIÓN EN MEDICINA DE URGENCIAS Y EMERGENCIAS DE LA SEMFYC  
ECOGRAFÍA DE LA SEMFYC  
LAS PALMAS  
6-7-8 FEBRERO | 2025

PASIONES COMPARTIDAS:  
INTEGRANDO HABILIDADES EN MEDICINA DE FAMILIA



SEMFCYU  
SEMFCYU

**XXXIV**  
CONGRESO DE COMUNICACIÓN Y SALUD  
GIRONA | 20-21-22 MARZO | 2025

ESCUCHAR PARA ENTENDER, ENTENDER PARA ACOMPAÑAR



SEMFCYU  
SEMFCYU  
SEMFCYU

**XXII**  
ENCUENTRO PACAP  
LOGROÑO | 8-9 MAYO | 2025

CONSTRUYENDO PUENTES PARA LA PARTICIPACIÓN COMUNITARIA EN SALUD



SEMFCYU  
SEMFCYU  
SEMFCYU

**III**  
CONGRESO DE RESIDENTES, JMF, TUTORES Y UNIDADES DOCENTES DE LA SEMFYC  
ALBACETE | 6-7 JUNIO | 2025

DE LA CIENCIA A LA EXPERIENCIA: UN VIAJE POR LA MEDICINA DE FAMILIA



Con la colaboración de:  
IUCLM  
SEMFCYU  
SEMFCYU

VIII JORNADAS SEMFYC DE MEDICINA RURAL  
TRUJILLO 18 Y 19 DE OCTUBRE DE 2024



SEMFCYU Ex  
SEMFCYU

**XIV**  
CONGRESO DE LA SEMFYC  
MADRID | 13-14-15 NOVIEMBRE | 2025

SOMOS AGUA, MURO Y FUEGO:  
SOMOS MEDICINA DE FAMILIA Y COMUNITARIA

CONGRESODELASEMFYC.COM

SCMaMFyC  
SEMFCYU



CONGRESO CLÍNICO CARDIOVASCULAR  
SESIONES CLÍNICAS  
SESIONES MULTIMEDIA  
JORNADAS DE ACTUALIZACIÓN,  
ENCUENTRO PACAP,  
ESCUELA DE OTOÑO Y MUCHAS OTRAS MÁS...



# Una solo CUOTA, doble servicio

## Publicaciones SEMFYC

### Atención Primaria AP

Acceso gratuito online a la Revista Atención Primaria, la única revista de originales de AP en España con factor de impacto, imprescindible para conocer los avances y novedades en el mundo médico.

### Revista Comunidad

La revista Comunidad es la publicación del Programa de Actividades Comunitarias en Atención Primaria (PACAP).

### AMF

Ser socio de semFYC te permite suscribirte a la revista de formación continuada AMF, que constituye un programa flexible de formación continuada para mantenerte formado en los últimos avances en terapéutica y abordaje del paciente.

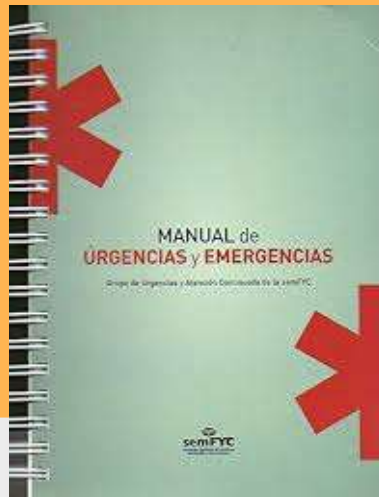
### AMF JOVEN

Prioriza, en sus contenidos, áreas poco desarrolladas del programa de la especialidad con el objetivo de proporcionar a los residentes y jóvenes MFyC una herramienta complementaria en su formación, diseñada y elaborada por médicos de familia.



# Publicación Científica

## SEMFCY



# SEMFYC

## INTERNACIONAL

La semFYC está presente en más de 10 organismos y redes de todo tipo en el ámbito internacional, y pertenece de pleno derecho a las organizaciones líderes mundiales, europeas y iberoamericanas en AP (WONCA Mundial, WONCA Europa, CIMF, Europrev, etc.)

La semFYC potencia las actividades de sus residentes en el extranjero, porque nuestra vocación es internacional. Disponemos de bolsas de viaje, premios y convocatorias, para favorecer la rotación y la participación de nuestros residentes de medicina de familia en el ámbito internacional.

Estamos trabajando con el Movimiento Vasco da Gama, para crear una bolsa de intercambio de residentes en el extranjero. Tendrás información para tu participación en rotaciones, congresos y redes en el ámbito internacional.



# Programas de Intervención en Salud



## **PAPPS**

Programa de Actividades Preventivas y de Promoción de la Salud. Pretende promover las actividades preventivas en los centros de salud.

## **PACAP**

Programa de Actividades Comunitarias en Atención Primaria. Promueve de forma activa un adecuado desarrollo de los “contenidos comunitarios” de la MFyC en AP de Salud.

## **ESVAP**

Programa de Enseñanza de Soporte Vital en Atención Primaria. Su objetivo general promover que los médicos de familia (y otros) incluyan entre sus tareas la enseñanza de las técnicas de Resucitación Cardiopulmonar y Soporte Vital Básicos a la población general.

## **PROGRAMA COMUNICACIÓN Y SALUD**

Ayudar a desarrollar las capacidades y herramientas necesarias que sirvan a los profesionales sanitarios para humanizar la asistencia sanitaria y mejorar la comunicación asistencial.

## **ATENCIÓN PRIMARIA SIN HUMO**

busca crear una red de Centros de Salud Sin Humo.





Sociedad Andaluza  
de Medicina Familiar  
y Comunitaria

958 80 42 01  
samfyc.es  
C/ Arriola N°4, Bajo D  
18001 Granada

2025

Disfruta de todas las ventajas,  
únete hoy a

**SAMFyC**

samfyc.es

samfyc@samfyc.es



### NewsLetter **SAMFyC**

Todas las novedades  
que te interesan,  
directo a tu email

